



**КОМИТЕТ ИМУЩЕСТВЕННЫХ ОТНОШЕНИЙ
АДМИНИСТРАЦИИ ПЕРМСКОГО МУНИЦИПАЛЬНОГО ОКРУГА**

РЕШЕНИЕ

о размещении объектов № 1132

Пермский край
Пермский округ

02.06.2023

Комитет имущественных отношений администрации Пермского муниципального округа разрешает Акционерному обществу «Газпром газораспределение Пермь» (ИНН 5902183841, ОГРН 1025900512670, почтовый адрес: 614000, г. Пермь, ул. Петропавловская, 43)

размещение объекта «Газопровод-ввод до границы земельного участка по адресу: ул. Вишневая 31, с Фролы (газопровод давлением до 1,2 Мпа, для размещения которого не требуется разрешения на строительство)».

на землях муниципальной собственности.

на срок 1 год с 02.06.2023г. по 01.06.2024г.

Местоположение: Пермский край, Пермский муниципальный округ, с. Фролы, ул. Липогорская, ул. Вишневая

Приложение: схема предполагаемых к использованию земель или части земельного участка.

Особые условия использования:

1) При установке газопровода учесть параметры ширины проезда улично-дорожной сети, во избежание сужения полосы отвода дороги.

2) При условии получения разрешения на производство земляных работ.

Заместитель председателя комитета,
начальник отдела муниципального
земельного контроля

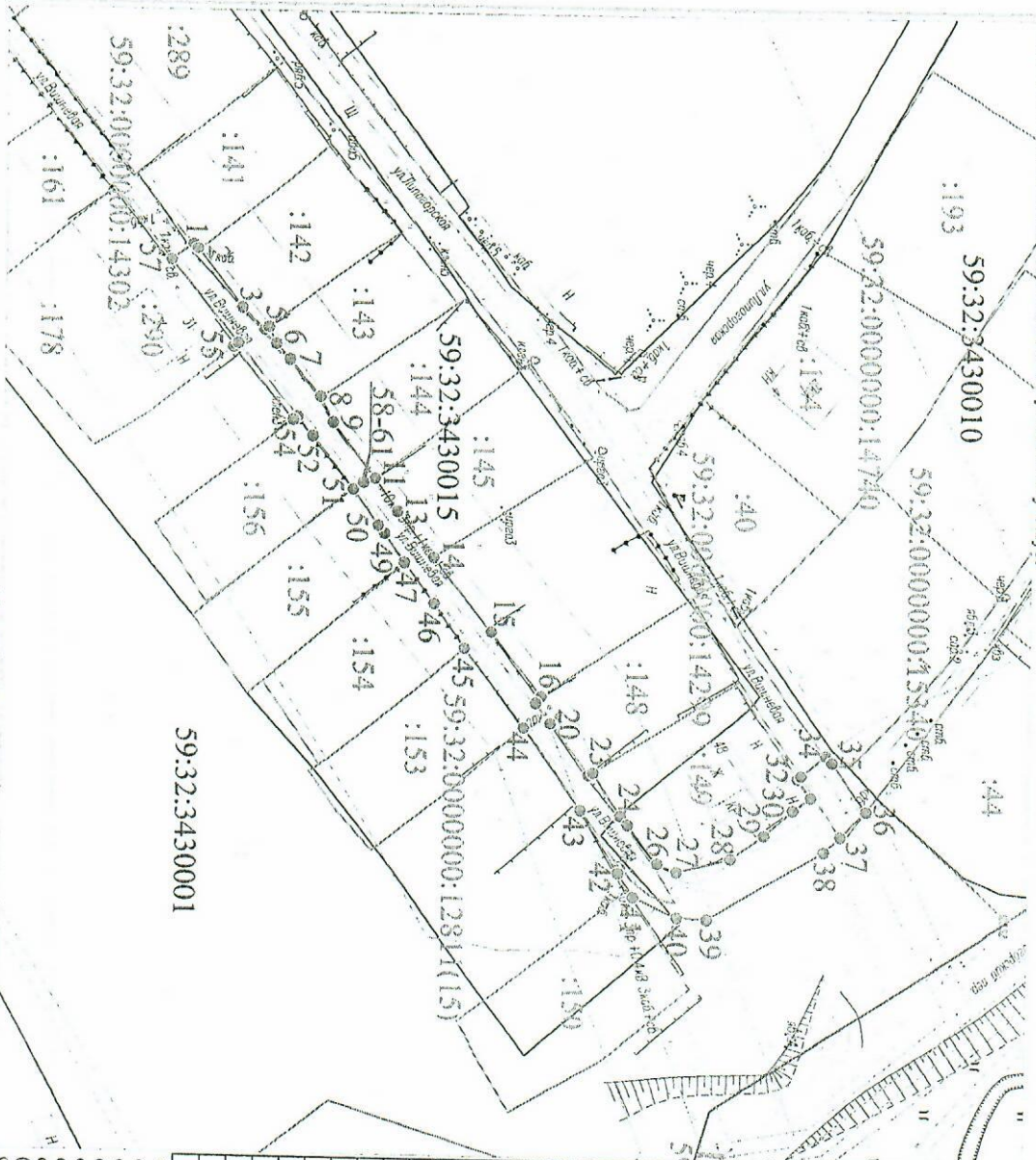


М.В. Королева

(подпись, печать)

Схема предлагаемых к использованию земель или части земельного участка

Объект: "Газопровод-ввод до границы земельного участка по адресу: ул. Вишневая 31, с. Фролы"
 Местонахождение: Пермский край, Пермский муниципальный округ, с. Фролы, ул. Дипломатская, ул. Вишневая
 Площадь земель или части земельного участка, кв.м.: 689
 Категория земель: земли населенных пунктов
 Вид разрешенного использования земельного участка: отсутствует



Условные обозначения:
 1 - Граница предлагаемых к использованию земель или части земельного участка
 2 - Граница земельного участка
 3 - Граница земельного участка в ЕТН
 4 - Граница кадастрового квартала
 5 - Кадастровый номер квартала
 6 - Кадастровый номер земельного участка в кадастровом квартале
 7 - Проектный газопровод-ввод
 8 - Существующий газопровод

Масштаб 1:700

| № точки Границы | Каталог координат (ОКС-59), м | | № точки Границы | Каталог координат (ОКС-59), м | |
|--------------------|-------------------------------|------------|--------------------|-------------------------------|------------|
| | X | Y | | X | Y |
| 1 | 508691,47 | 2234013,10 | 32 | 508777,12 | 2231088,04 |
| 2 | 508692,09 | 2234013,75 | 33 | 508777,89 | 2234087,63 |
| 3 | 508698,35 | 2234022,09 | 34 | 508781,31 | 2231084,70 |
| 4 | 508701,51 | 2234025,21 | 35 | 508782,39 | 2231085,65 |
| 5 | 508702,10 | 2234021,79 | 36 | 508787,09 | 2234092,61 |
| 6 | 508703,14 | 2234027,21 | 37 | 508788,48 | 2234096,18 |
| 7 | 508705,09 | 2234029,46 | 38 | 508781,18 | 2234098,37 |
| 8 | 508709,43 | 2234034,59 | 39 | 508761,98 | 2234107,96 |
| 9 | 508711,28 | 2234038,21 | 40 | 508760,80 | 2234107,77 |
| 10 | 508717,57 | 2234046,15 | 41 | 508754,63 | 2234105,08 |
| 11 | 508717,54 | 2234046,17 | 42 | 508752,51 | 2234101,73 |
| 12 | 508717,42 | 2234046,27 | 43 | 508747,01 | 2234092,95 |
| 13 | 508720,55 | 2234050,74 | 44 | 508738,84 | 2234081,20 |
| 14 | 508725,77 | 2234057,28 | 45 | 508730,29 | 2234070,08 |
| 15 | 508734,13 | 2234067,75 | 46 | 508725,91 | 2234063,80 |
| 16 | 508741,28 | 2234076,25 | 47 | 508721,84 | 2234058,18 |
| 17 | 508740,49 | 2234077,69 | 48 | 508721,64 | 2234058,04 |
| 18 | 508742,45 | 2234080,33 | 49 | 508718,78 | 2234053,91 |
| 19 | 508743,23 | 2234080,52 | 50 | 508717,87 | 2234052,76 |
| 20 | 508743,42 | 2234080,75 | 51 | 508714,25 | 2234017,76 |
| 21 | 508742,63 | 2234080,57 | 52 | 508708,43 | 2234040,16 |
| 22 | 508748,10 | 2234087,94 | 53 | 508706,30 | 2234037,43 |
| 23 | 508748,73 | 2234087,61 | 54 | 508705,61 | 2234037,90 |
| 24 | 508752,71 | 2234093,65 | 55 | 508697,14 | 2234027,80 |
| 25 | 508753,71 | 2234091,90 | 56 | 508697,85 | 2234027,22 |
| 26 | 508757,99 | 2234100,30 | 57 | 508688,43 | 2234015,44 |
| 27 | 508760,68 | 2234101,44 | | | |
| 28 | 508768,17 | 2234099,51 | 58 | 508715,73 | 2234016,33 |
| 29 | 508772,81 | 2234096,16 | 59 | 508715,93 | 2234016,59 |
| 30 | 508776,83 | 2234092,57 | 60 | 508715,69 | 2234016,77 |
| 31 | 508779,29 | 2234090,72 | 61 | 508715,49 | 2234016,51 |

Описание границ смежных земельных участков:

- от т.1 до т.2 - земельный участок с кадастровым номером 59:32:3430015:141
- от т.2 до т.5 - земельный участок с кадастровым номером 59:32:3430015:142
- от т.5 до т.8 - земельный участок с кадастровым номером 59:32:3430015:143
- от т.8 до т.10 - земельный участок с кадастровым номером 59:32:3430015:144
- от т.10 до т.14 - земельный участок с кадастровым номером 59:32:3430015:145
- от т.14 до т.16, от т.32 до т.33, от т.37 до т.44, от т.54 до т.55 - земли населенных пунктов государственной (муниципальной) собственности
- от т.16 до т.18, от т.21 до т.23 - земельный участок с кадастровым номером 59:32:3430015:148
- от т.18 до т.21, от т.28 до т.61 - земельный участок с кадастровым номером 59:32:0000000:12811
- от т.23 до т.32 - земельный участок с кадастровым номером 59:32:3430015:149
- от т.34 до т.35 - земельный участок с кадастровым номером 59:32:0000000:15340
- от т.35 до т.36 - земельный участок с кадастровым номером 59:32:0000000:15346
- от т.36 до т.45 - земельный участок с кадастровым номером 59:32:3430015:153
- от т.45 до т.48 - земельный участок с кадастровым номером 59:32:3430015:154
- от т.48 до т.51 - земельный участок с кадастровым номером 59:32:3430015:155
- от т.51 до т.54 - земельный участок с кадастровым номером 59:32:3430015:156
- от т.55 до т.57 - земельный участок с кадастровым номером 59:32:3430015:178